



## АДМИНИСТРАЦИЯ СЫСЕРТСКОГО ГОРОДСКОГО ОКРУГА ПОСТАНОВЛЕНИЕ

от 27.01.2021 № 104  
г. Сысерть

### Об установлении публичного сервитута

Рассмотрев ходатайство об установлении публичного сервитута акционерного общества «ГАЗЭКС» (ОГРН 1036600620440, ИНН 6612001379, КПП 661201001, адрес (место нахождения): 623428, Свердловская область, город Каменск-Уральский, улица Мусоргского, дом 4), в соответствии со статьей 23, главой V.7 Земельного кодекса Российской Федерации, Требованиями к форме ходатайства об установлении публичного сервитута, содержанию обоснования необходимости установления публичного сервитута, утвержденным приказом Минэкономразвития России от 10.10.2018 № 542, с учетом опубликования сообщения о возможном установлении публичного сервитута в официальном издании «Вестник Сысертского городского округа» от 10.12.2020 № 55 (699), на официальном сайте Сысертского городского округа [www.admsysert.ru](http://www.admsysert.ru) в информационно-телекоммуникационной сети «Интернет», на информационном щите в границах населенного пункта город Сысерть, на территории которого расположен земельный участок с кадастровым номером 66:25:2901021:15, входящий в состав земельного участка с кадастровым номером 66:25:2901021:13, в отношении которого подано ходатайство об установлении публичного сервитута,

### ПОСТАНОВЛЯЮ:

1. Установить публичный сервитут в отношении части земельного участка с кадастровым номером 66:25:2901021:15, входящего в состав земельного участка с кадастровым номером 66:25:2901021:13, площадью 42 кв.м, категорией земель населенных пунктов, видом разрешенного использования – под территорию завода, расположенного по адресу: Свердловская область, Сысертский район, город Сысерть, улица Карла Либкнехта, дом 2а, для размещения линейного объекта системы газоснабжения местного значения «Газопровод высокого давления до границы земельного участка по адресу: Свердловская обл., г. Сысерть, ул. Карла Либкнехта, 2-А (кад. № 66:25:2901021:138)», сроком на 10 (десять) лет.

2. Утвердить схему расположения границ публичного сервитута (прилагается).

3. Установить срок, в течение которого использование земельного участка, указанного в пункте 1 настоящего постановления, в соответствии с их разрешенным использованием будет невозможно или существенно затруднено в связи с осуществлением публичного сервитута: 1 (один) месяц.

4. Публичный сервитут считается установленным со дня внесения сведений о нем в Единый государственный реестр недвижимости.

5. Комитету по управлению муниципальным имуществом, архитектуре и градостроительству Администрации Сысертского городского округа в течение 5 (пяти) рабочих дней со дня принятия настоящего постановления:

1) направить копию постановления правообладателю земельного участка, в отношении которого принято решение об установлении публичного сервитута;

2) направить копию постановления об установлении публичного сервитута в Управление Федеральной службы государственной регистрации, кадастра и картографии по Свердловской области;

3) направить акционерному обществу «ГАЗЭКС» копию постановления об установлении публичного сервитута, сведения о лицах, являющихся правообладателем земельного участка, сведения о лицах, подавших заявления об учете их прав (обременений прав) на земельный участок, способах связи с ними, копии документов, подтверждающих права указанных лиц на земельный участок.

6. Отделу информационных технологий Муниципального казенного учреждения «Управление хозяйственного и транспортного обслуживания Сысертского городского округа» обеспечить размещение постановления на официальном сайте Сысертского городского округа в сети Интернет в подразделе «Решения об установлении публичного сервитута» раздела «Муниципальные услуги» в течение 5 (пяти) календарных дней со дня принятия настоящего постановления.

7. Акционерному обществу «ГАЗЭКС»:

1) заключить соглашение об осуществлении публичного сервитута с правообладателем земельного участка, в отношении которого принято решение об установлении публичного сервитута;

2) привести земельный участок в состояние, пригодное для его использования в соответствии с разрешенным использованием, в срок не позднее чем 3 (три) месяца после завершения строительства, капитального или текущего ремонта, реконструкции, эксплуатации, консервации, сноса инженерного сооружения, для размещения которого был установлен публичный сервитут, после завершения на земельном участке деятельности, для обеспечения которой установлен публичный сервитут.

8. Контроль за исполнением настоящего постановления возложить на Заместителя Главы Администрации Сысертского городского округа - Председателя Комитета по управлению муниципальным имуществом, архитектуре и градостроительству А.В. Александровского.

9. Настоящее постановление опубликовать в официальном издании «Вестник Сысертского городского округа» в течение 5 (пяти) рабочих дней со дня его принятия.

Исполняющий обязанности  
Главы Сысертского  
городского округа

С.О. Воробьев

ДОКУМЕНТ ПОДПИСАН  
ЭЛЕКТРОННОЙ ПОДПИСЬЮ

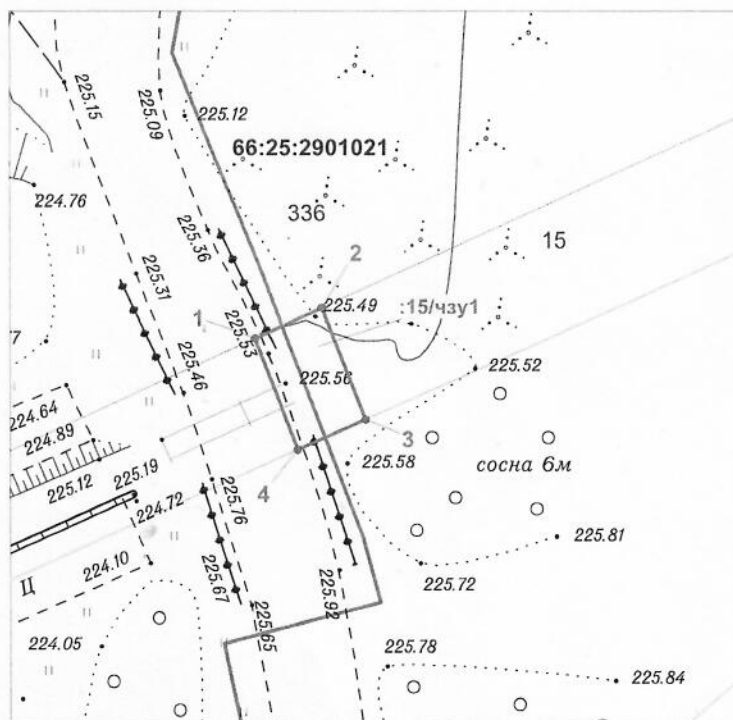
Сертификат 2280964362F8D3BAAA7E75D969CB8FB7D010607B  
Владелец **Воробьев Сергей Олегович**  
Действителен с 17.07.2020 по 17.10.2021

в целях строительства объекта: "Газопровод высокого давления до границы земельного участка по адресу: Свердловская обл., г. Сысерть, ул. Карла Либкнехта, 2-А (кад. №66:25:2901021:138)"

Кадастровый номер земельного участка, в отношении которого испрашивается публичный сервитут: 66:25:2901021:15 (вх. 66:25:2901021:13)

Местоположение публичного сервитута: Свердловская обл., Сысертский р-н, г. Сысерть, ул. Карла Либкнехта, дом 2а

Площадь публичного сервитута : 42 кв.м.



Условный номер земельного участка -:15/чзу1		
Площадь земельного участка: 42 м²		
Обозначение характерных точек грани	Координаты, м	
	X	Y
1	353877.42	1549356.22
2	353879.53	1549360.82
3	353871.77	1549363.79
4	353869.69	1549359.14
5	353877.42	1549356.22

Кадастровый номер земельного участка	Адрес земельного участка	Площадь, кв.м.	Категория земель	Вид разрешенного использования
<b>Сведения об исходном земельном участке</b>				
66:25:2901021:15 (вх.66:25:2901021:13)	обл. Свердловская, р-н Сысертский, г. Сысерть, ул. Карла Либкнехта, дом 2а	426 364	Земли населенных пунктов	под территорию завода
<b>Сведения об образуемой части земельного участка</b>				
Обозначение земельного участка	Адрес земельного участка	Площадь, кв.м.	Категория земель	Характеристика земельного участка
:15/чзу1	-	42	-	использование земель в целях размещения объекта газификации

Условные обозначения:

- :15 - граница и номер земельного участка по сведениям ГКУ,
- 66:25:2901021 - граница и номер кадастрового квартала,
- :15/чзу1 - проектные границы публичного сервитута
- 1 - обозначение и номер характерной точки границы публичного сервитута
- - ось существующего газопровода
- - ось проектируемого газопровода

**ДОКУМЕНТ ПОДПИСАН  
ЭЛЕКТРОННОЙ ПОДПИСЬЮ**  
Сертификат 2280964362F8D3BAAA7E75D969CB8FB7D010607B  
Владелец **Воробьев Сергей Олегович**  
Действителен с 17.07.2020 по 17.10.2021